

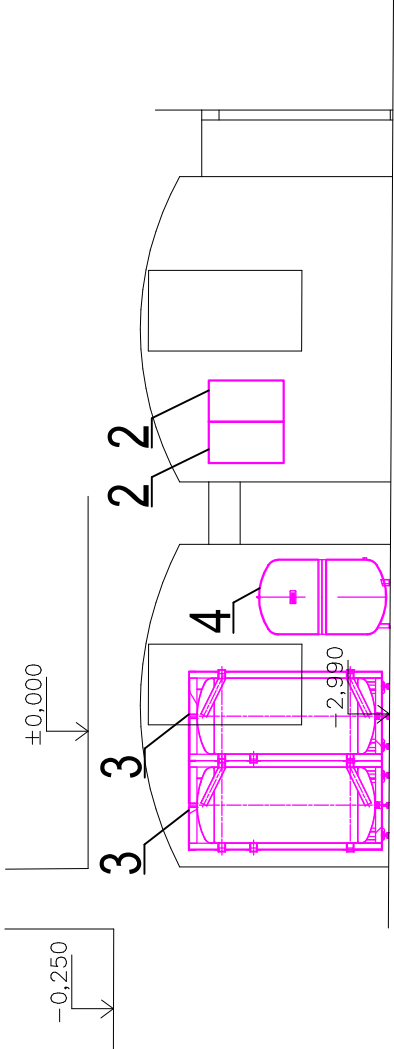
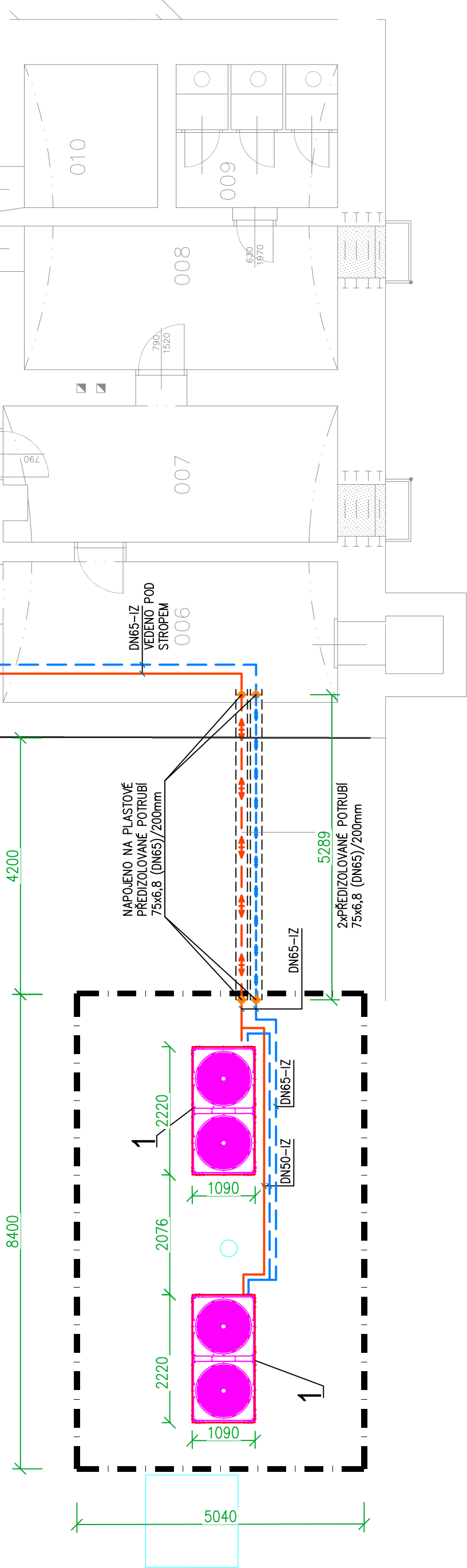
Legenda zařízení:	
Ozr.	Název
1	Tepelné čerpadlo vzduch/voda (Chiller) Výkon VTP: 62kW El. příkon: 22kW El. připojení: 3x400/50Hz Rozměry: 2220x1325x1055mm (ŠxVxH) Hmotnost: 525kg Akustický tlak v 1m: 71dB Rozsah teplot: 25–54°C
2	Kotel elektrický (Záloha) Výkon VTP: 30kW El. příkon: 30kW El.připojení: 3x400/50Hz Rozměry 805x475x235mm (VxŠxH) Hmotnost: 43kg
3	Akumulační nádoba o objemu 750l Rozměry: ø750mm, V.19/5mm
4	Membránová expanzní tlaková nádoba o objemu 500l, PN6 Rozměry: ø740mm, V.1321mm

Legenda potrubí:

- NOVÉ PŘÍVODNÍ POTRUBÍ TOPNÉ VODY – OCELOVÉ POTRUBÍ
- NOVÉ ZPĚTNÉ POTRUBÍ TOPNÉ VODY – OCELOVÉ POTRUBÍ
- NOVÉ PŘÍVODNÍ POTRUBÍ TOPNÉ VODY – PLAST. PŘEDIZOLOVANÉ POTRUBÍ
- NOVÉ ZPĚTNÉ POTRUBÍ TOPNÉ VODY – PLAST. PŘEDIZOLOVANÉ POTRUBÍ
- STÁVAJÍCÍ PŘÍVODNÍ POTRUBÍ TOPNÉ VODY
- STÁVAJÍCÍ ZPĚTNÉ POTRUBÍ TOPNÉ VODY

Poznámka:

VENKOVNÍ ROZVODY TOPNÉ VODY U TEPELNÝCH ČERPADEL BUDOU OPATŘENY TEP. IZOLACÍ S AL. PÓLEPEM A EL. TOPNÝM KÁBELEM
INSTALOVANÉ TEPELNÉ ČERPADLA NEBUDOU OBSAHOVAT TÓNOVOU SLOŽKU.



			ČÍSLO SOUPRAVY:
REVIZE Č.	DATUM	ZMĚNA	PO PŘIPOMÍNKOVÉM ŘÍZENÍ



MORAVIA CONSULT Olomouc a.s.

LEGIONÁŘSKÁ 1085/8 , 779 00 Olomouc

tel.: +420 585 570 444
IDS: kje9md
e-mail: moravia@moravia.cz
http://www.moravia.cz

Správa železnic, státní organizace v zastoupení: Stavební správa východ, Nerudova 1, 779 00 Olomouc	ING. PAVEL ŠUDŘICH		G. ŘEDITEL MORAVIA CONSULT Olomouc a.s.
	HLAVNÍ INŽENÝR PROJEKTU	ING. VÁCLAV KRATOCHVÍL	KONTRLOVAL
ODPOVĚDNÝ PROJ. OBJ. PS	ING. PAVEL ŠUDŘICH	NAVRHL, VYPRACOVAL	ING. MICHAL PODEŠVA
KRAJ: MORAVSKOSLEZSKÝ	POVĚŘENÝ OÚ: ČESKÝ TĚŠÍN		
Přemístění technologie z provozní budovy v ŽST Český Těšín SO 19-15-02.3 ŽST. Český Těšín, stavební úpravy VB - vytápění		ZAK. ČÍSLO MCO	23-023-234-DP
		ÚČEL	DSP + PDPS
		DATUM	08/2023
		FORMÁT	
Půdorys 1.PP		MĚŘÍTKO	
		ČÁST	POŘ.Č.
		D.2.2.1	02